

# Les cornes du bouquetin

Texte Dominique Menjot, photos Gérard Bedarida



Les bouquetins se rassemblent volontiers en groupes de même sexe dans les barres rocheuses inaccessibles.

Chez le bouquetin, mâles et femelles sont pourvus de cornes. Les mâles développent des étuis impressionnants qui pourront atteindre un mètre chez certains sujets exceptionnels. En revanche, les cornes des étagnes, nom usuel des femelles, resteront limitées à 25 centimètres.

## La croissance des cornes chez le bouquetin mâle

Les cornes apparaissent très tôt chez le jeune bouquetin. Les chevilles osseuses soutenant les étuis des cornes entament leur croissance dès le premier mois de vie. A deux mois, les cornes dépassent deux centimètres. Elles atteignent environ dix centimètres à son premier anniversaire. La croissance sera continue pendant toute la vie du bouc. Elle sera plus importante pendant les deux premières années et se ralentira par la suite. Ce phénomène est comparable à ce que



Jeune bouquetin de 2 ans et demi.

l'on observe chez le chamois à ceci près que la croissance des étuis du chamois est limitée à quelques millimètres par an passé l'âge de 5 ans.

Les étuis s'arrêtent de pousser à l'entrée de l'hiver et ne reprennent leur croissance qu'au printemps. Cela se traduit chaque année par l'apparition d'un sillon assez marqué dénommé anneau d'âge. Le segment compris entre deux anneaux d'âge représente la croissance

Age	Longueur
2 à 6 mois	2 à 5 cm
6 à 12 mois	5 à 14 cm
12 mois	10 à 15 cm
24 mois	20 à 25 cm
36 mois	25 à 35 cm



*Bouquetin d'environ 5 à 6 ans.*



*Bouquetin adulte.*

effectuée pendant l'été. Il est ainsi possible de déterminer l'âge de l'animal en comptant les anneaux d'âge. Les bouquetins se laissant assez facilement approcher, cette évaluation peut être faite à la jumelle ou au télescope. L'allongement annuel n'est pas toujours régulier selon les individus. L'épaisseur augmente progressivement. La courbure s'accroît mais de manière variable d'un animal à l'autre. A partir de la douzième année, la production de matière cornée s'affaiblit d'année en année. Vers 18 ans le segment annuel ne s'accroît plus que de 1,5 à 2 cm. Passé ce stade, la lecture des anneaux d'âge devient très délicate.

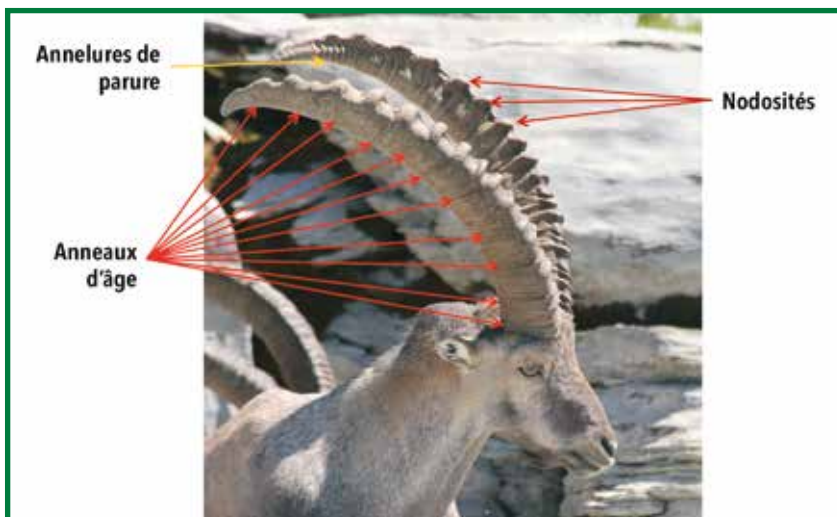


*Bouquetin de 10 ans passés.*

### Anneaux d'âge, annelures de parure et nodosités

Ces anneaux d'âge ne doivent pas être confondus avec deux autres phénomènes : les annelures de parure et les nodosités. Les annelures de parure sont de fines rainures qui marquent de manière continue le développement de l'étui. Les nodosités sont des protubé-

rances importantes qui sculptent la face antérieure des cornes du mâle. Celles-ci ne permettent pas d'estimer l'âge de l'animal. Tous les ans, deux nodosités apparaissent en moyenne chez le mâle, mais ce nombre est loin d'être systématique. Ces nodosités sont bien visibles au début. Elles disparaissent au fil du temps avec l'usure, les frottements et les chocs. *D.M.*



*Patriarche approchant les 15 ans.*